

FANUUSOFT 泛越

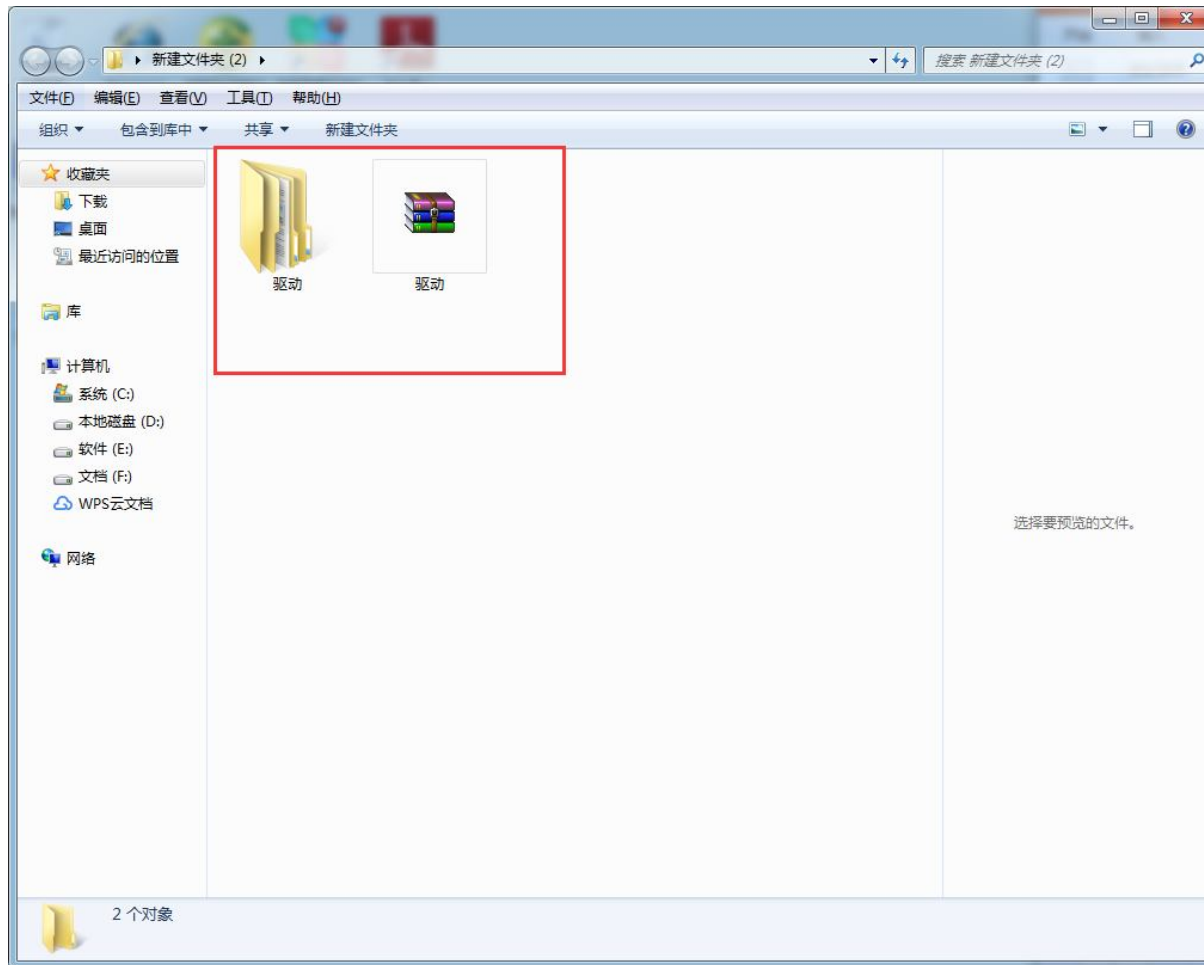
矢志成为全球特种打印与材料领导者!

驱动安装教程

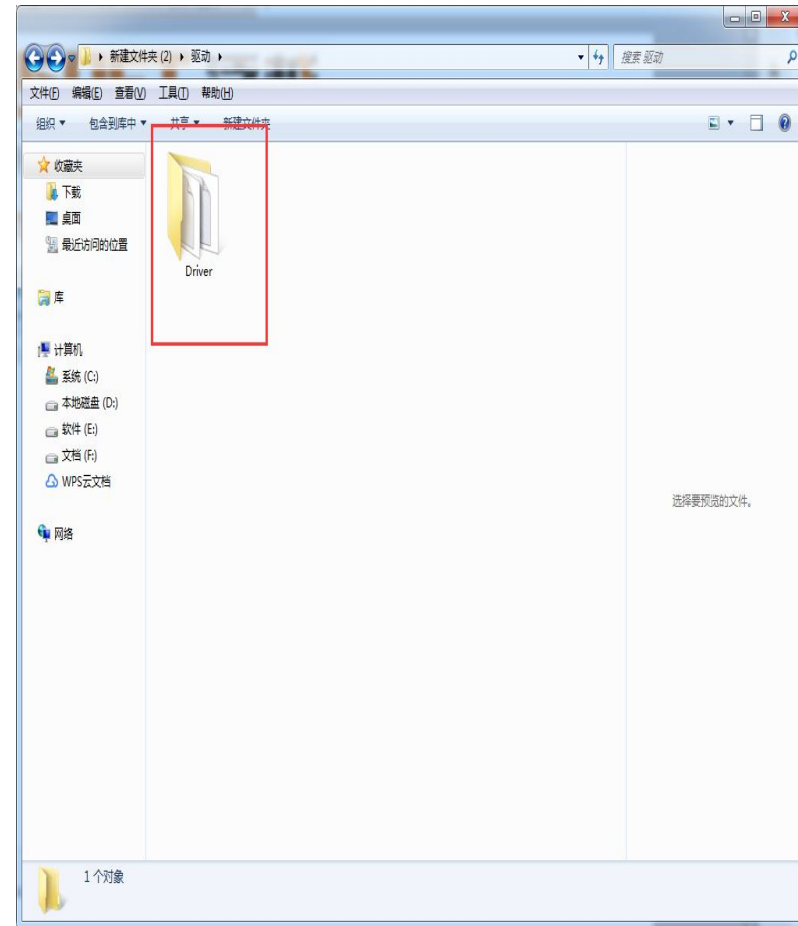
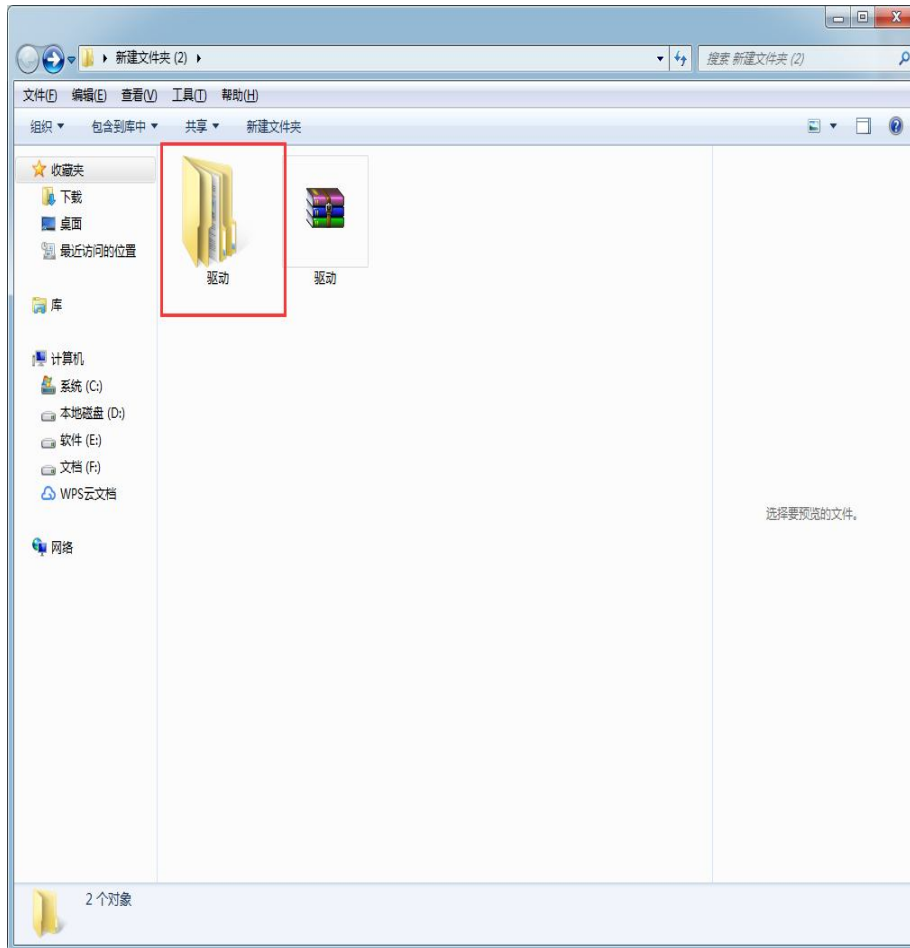
FANUUSOFT 泛越

矢志成为全球特种打印与材料领导者!

解压“驱动”压缩包

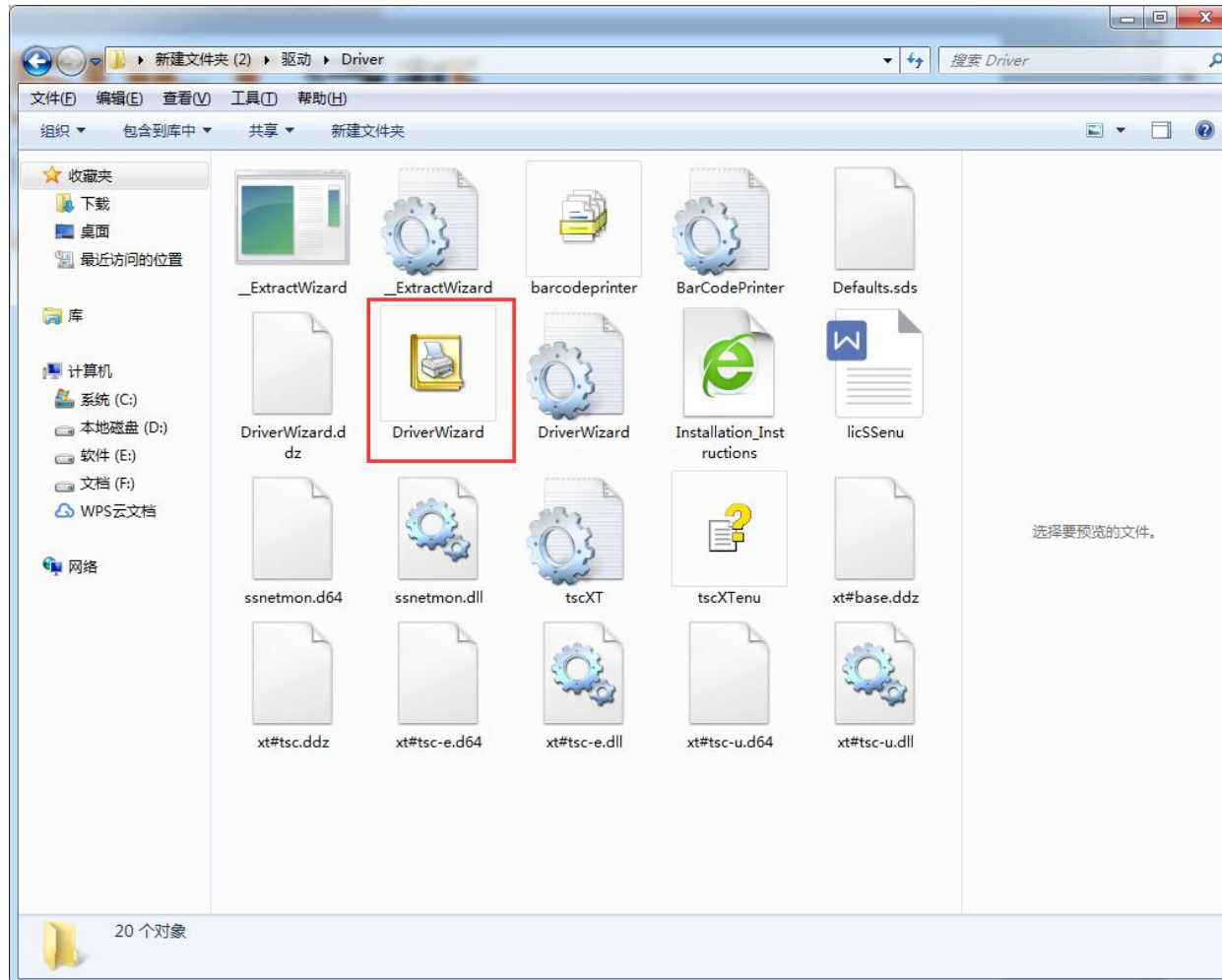


把解压过的“驱动”安装包打开



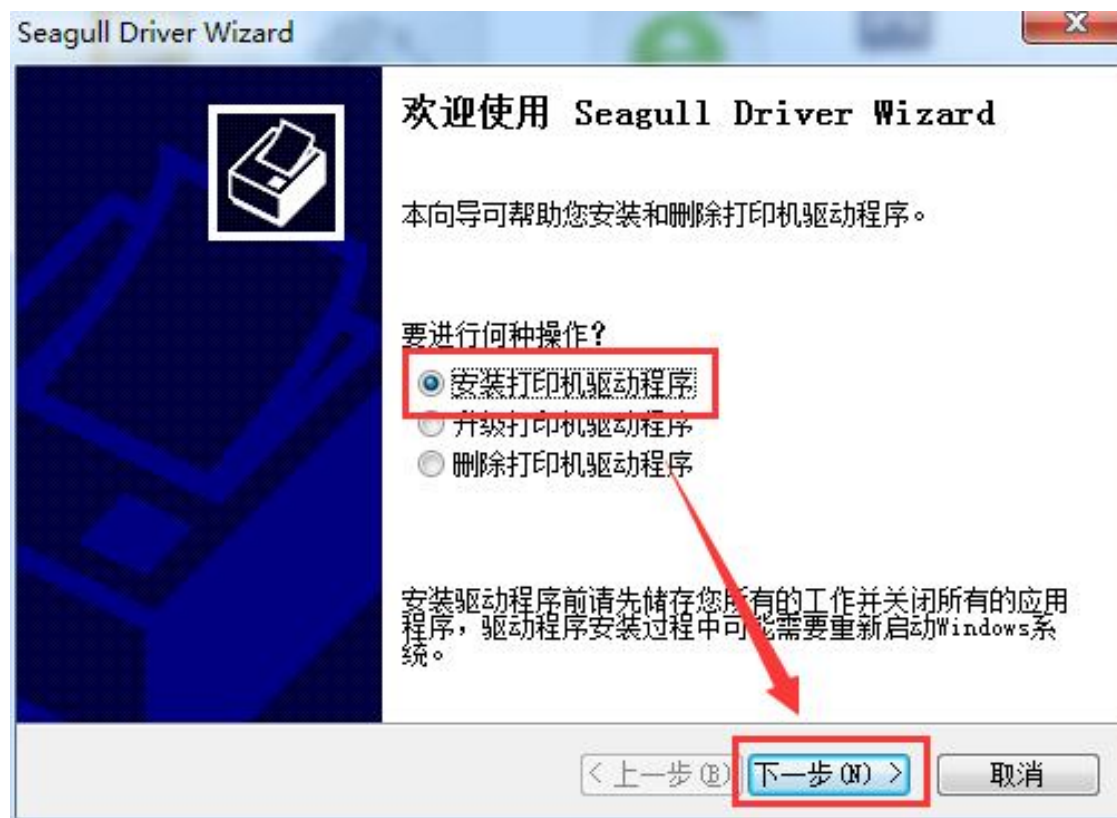
矢志成为全球特种打印与材料领导者!

打开“Driver”，点击“DriverWizard”



矢志成为全球特种打印与材料领导者!

选择“安装打印机驱动程序”，点击“下一步”

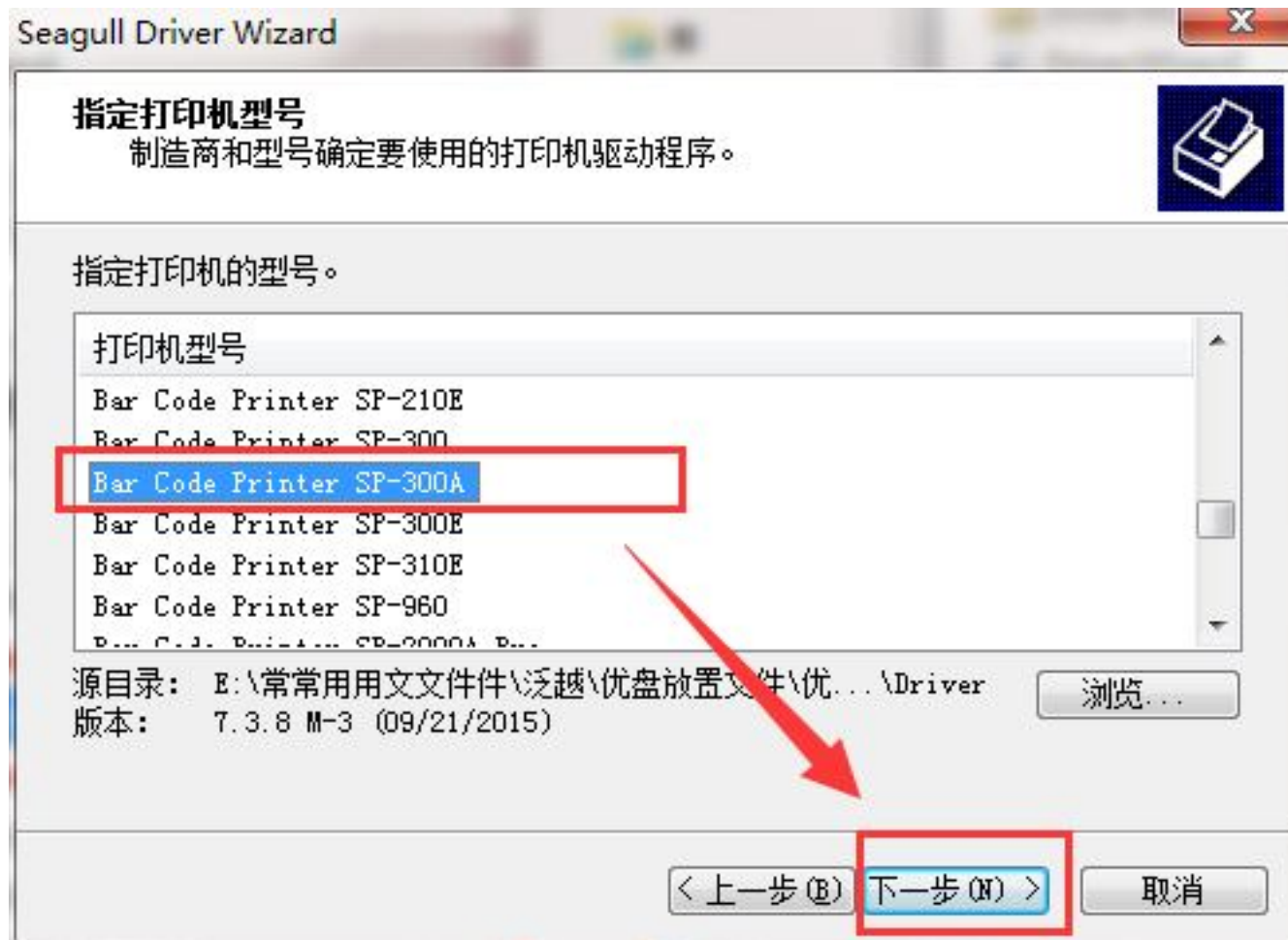


选择“其他”，点击“下一步”



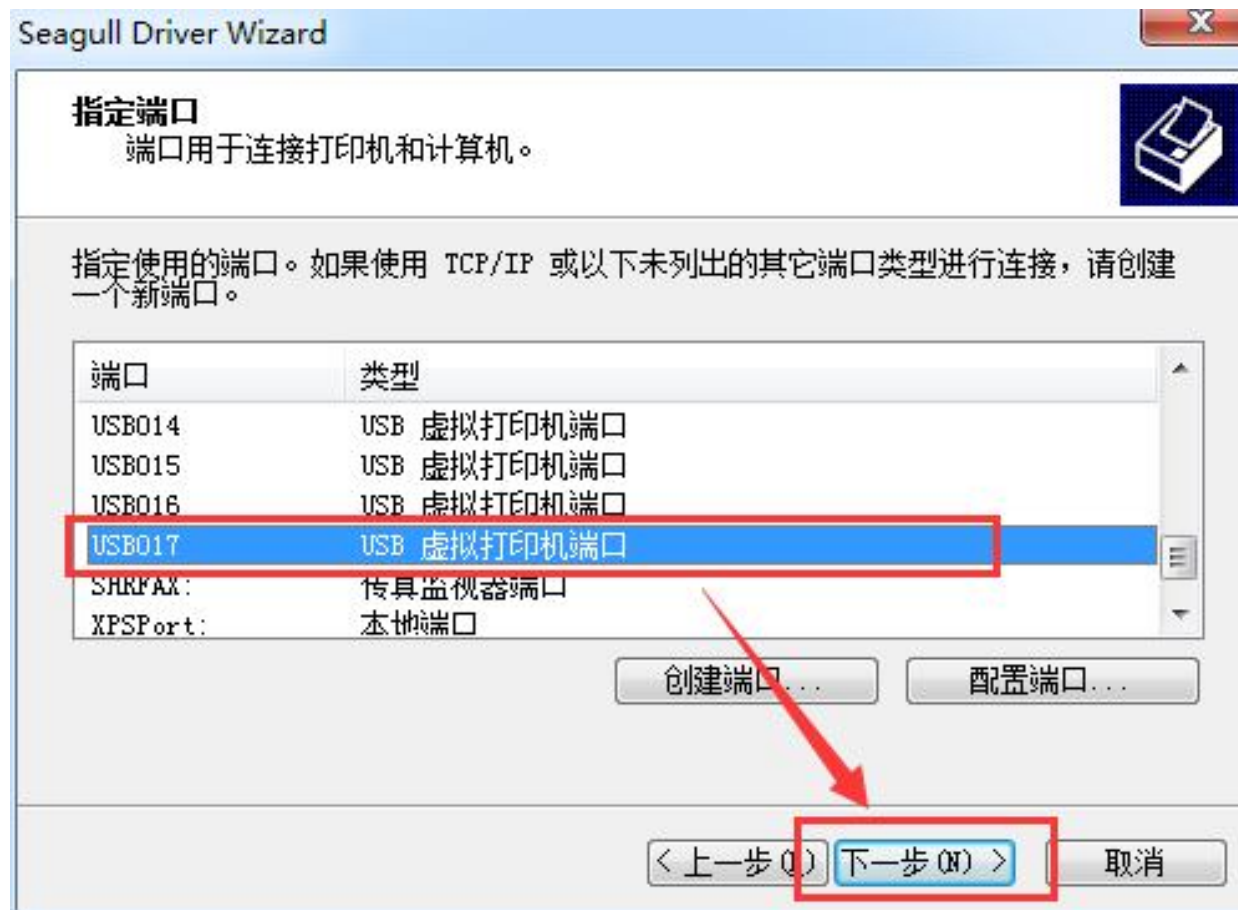
矢志成为全球特种打印与材料领导者!

在这里我们找到打印机相对应的“驱动”名称，然后点击“下一步”



矢志成为全球特种打印与材料领导者!

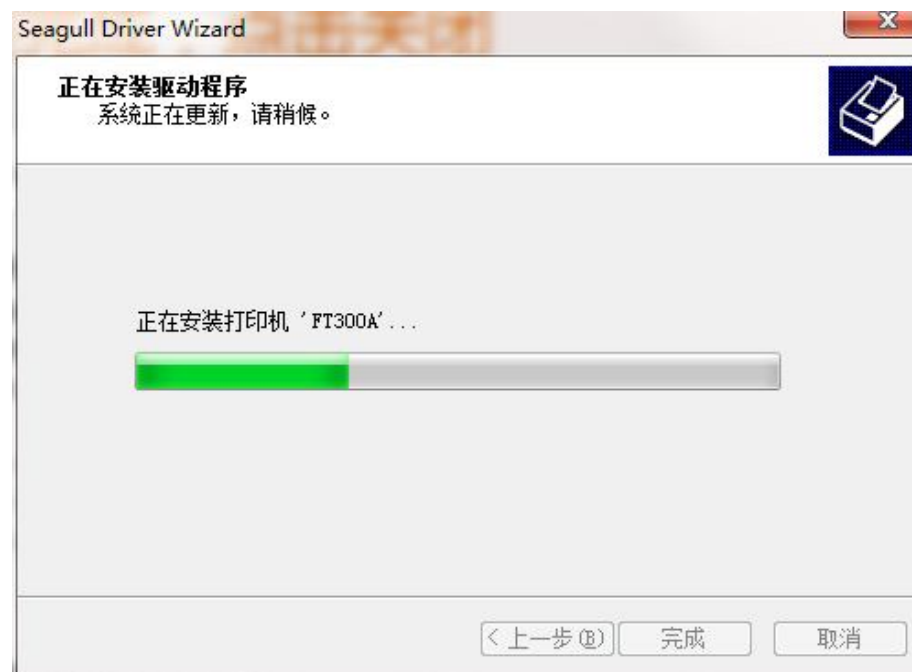
这里我们设置打印机“端口”选择“USB00*”若端口只有一个“USB001”的，直接选择就可以了，若出现多个“USB端口”，则选择“USB端口”中最大的数值，然后点击下一步



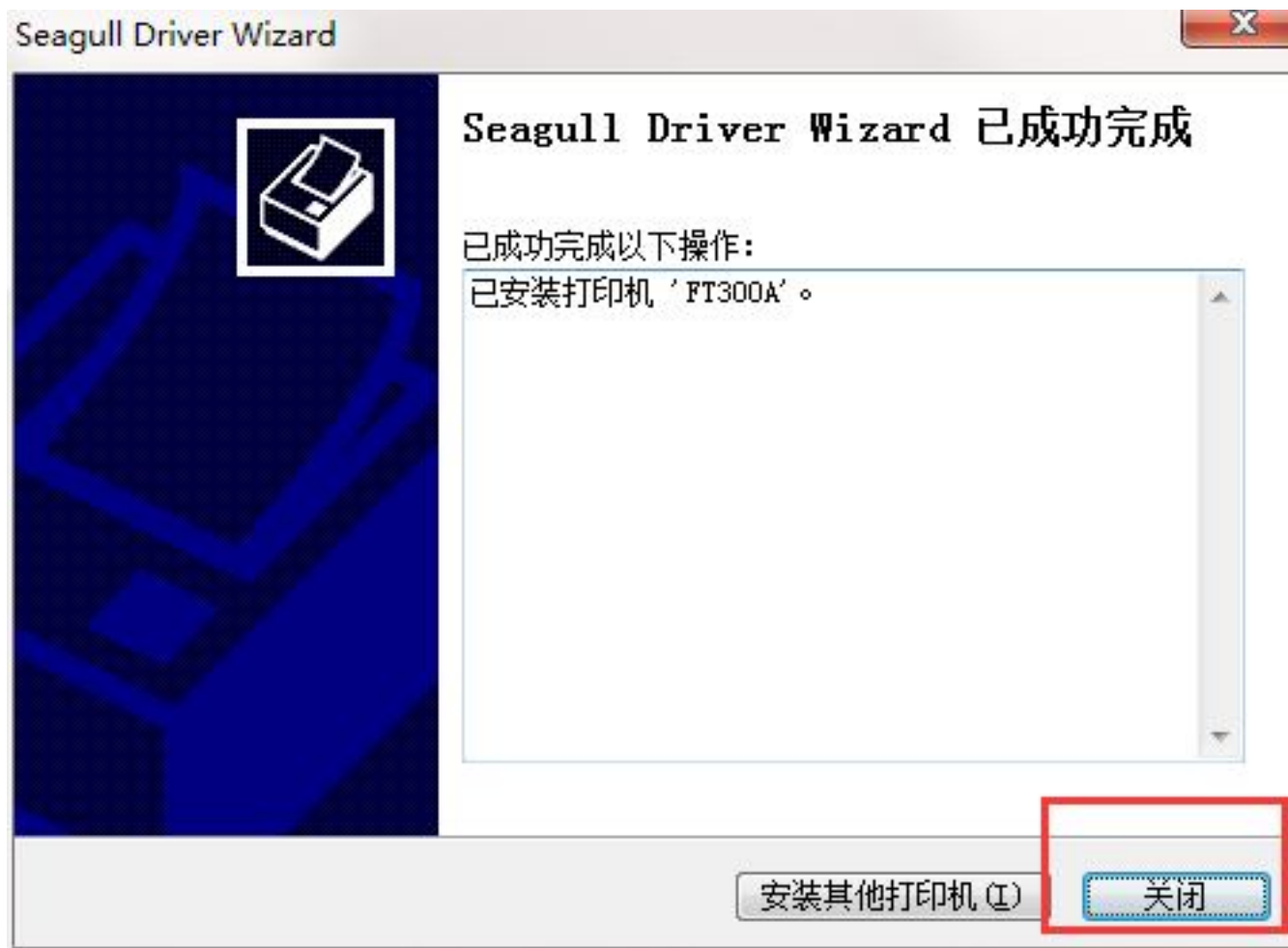
把“打印机名称”改为您的打印机型号，然后点击“下一步”



点击“完成”，跳出驱动安装进度表，
“驱动”安装完成，点击关闭



驱动安装完成，点击“关闭”即可



FANUUSOFT 泛越

矢志成为全球特种打印与材料领导者!

谢谢！！

*如有问题请及时联系我们！！

Copyright@泛越特种打印(上海)有限公司